

Laboratorio 1: Modellazione Concettuale

Esercizio 1

Si analizzi il seguente enunciato:

Un rivenditore di piante tratta diverse specie. Per ciascuna specie il rivenditore deve conoscere sia il nome latino che il nome comune, ed un codice univoco attraverso cui la specie viene identificata. Per ciascuna pianta è inoltre noto se sia tipicamente da giardino o da appartamento e se sia una specie esotica o no. Per ogni articolo il rivenditore è interessato a mantenere oltre al prezzo in vigore, la storia dei prezzi passati, con la data dell'entrata in vigore. I fornitori sono identificati attraverso un codice fornitore; per ciascun fornitore sono inoltre noti il nome, il codice fiscale e l'indirizzo. Il produttore può fornire diverse specie di piante. Tuttavia una specie di albero viene acquistata sempre dallo stesso fornitore.

Quali sono i concetti principali, il loro significato, e gli eventuali sinonimi con cui vengono menzionati nel testo?

Concetto	Descrizione	Sinonimi
Pianta	Rappresenta un tipo di pianta che è venduta dal rivenditore N.B.: non rappresenta la singola pianta fisica che è venduta ma una tipologia di pianta.	Specie, Albero
Prezzo	Indica il prezzo di una tipologia di pianta	
Fornitore	Fornitore da cui il rivenditore si approvvigiona	Produttore

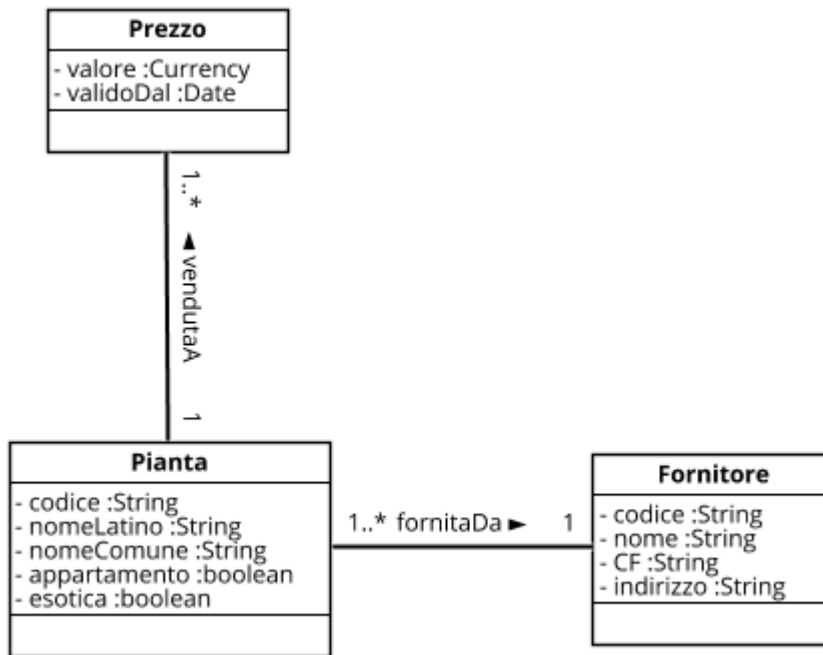
Si realizzi il modello concettuale delle informazioni rilevanti, tramite un diagramma delle classi UML.

A questo scopo si utilizzi l'applicazione web



SIGNAVIO

raggiungibile a questo [link](#).



Esercizio 2

Si costruisca il modello concettuale delle informazioni rilevanti per il seguente caso di studio.

Una catena di centri di noleggio di DVD vuole sviluppare un Sistema Informativo per la gestione delle proprie attività.

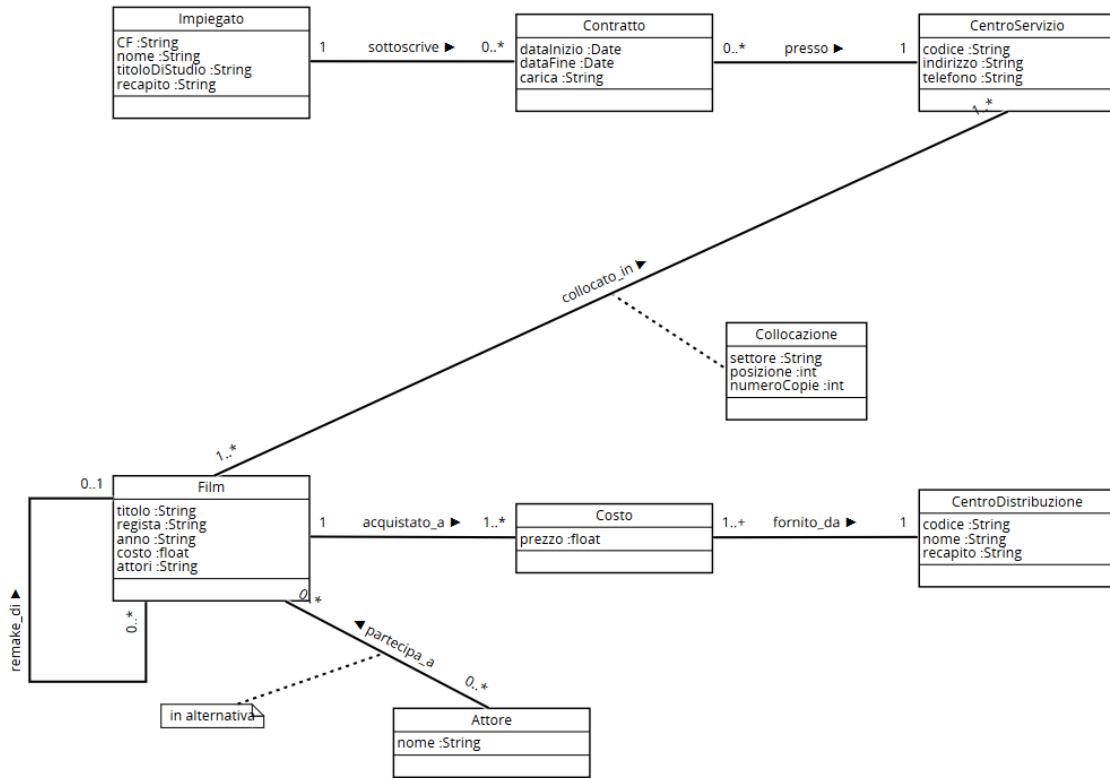
Ogni centro di servizio è identificato attraverso un codice numerico univoco; inoltre viene riportato l'indirizzo del centro ed il numero di telefono.

Il SI deve gestire le persone impiegate presso la catena. Per ciascun impiegato sono noti il codice fiscale, il nome, il titolo di studio ed un recapito. Gli impiegati possono essere spostati da un centro all'altro a seconda delle esigenze; si deve pertanto tenere traccia di tutti gli intervalli di tempo in cui una persona ha prestato servizio presso un centro e della carica che ha rivestito in quel periodo (per esempio, cassiere o commesso).

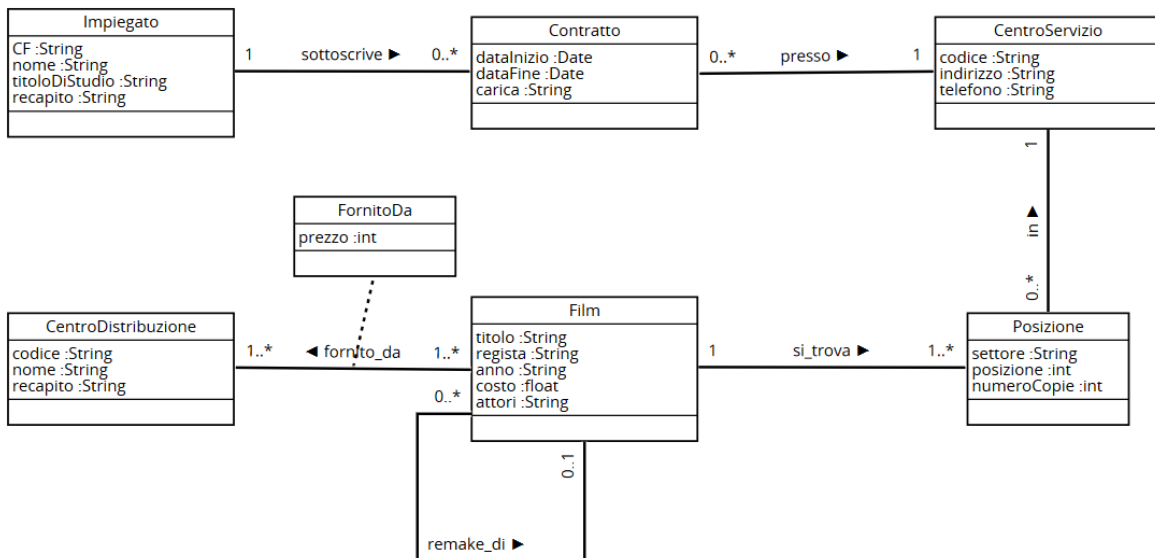
I film trattati dalla catena sono identificati dal titolo e dal nome del regista; inoltre sono noti l'anno in cui il film è stato girato, l'elenco degli attori principali del film, il costo corrente di noleggio del DVD ed eventualmente i film disponibili presso la catena di cui il film in questione rappresenta la versione "remake".

Per ogni film è nota la collocazione all'interno di ciascun centro di servizio. In particolare, sono noti il settore, la posizione all'interno del settore ed il numero di copie in cui il film è disponibile. Ciascun settore è identificato attraverso un codice numerico univoco all'interno del centro di servizi.

L'approvvigionamento dei film avviene tramite dei centri di distribuzione, il costo di ciascun DVD può variare da centro a centro. Tali centri di distribuzione sono caratterizzati dal nome del centro di distribuzione, da un recapito e sono identificati attraverso un codice numerico.



Alternativa 1:



Alternativa 2:

